



**Falcon®**

Boya Ustası

[www.falconboya.com.tr](http://www.falconboya.com.tr)



SU BAZLI İÇ CEPHE BOYALAR / WATER BASED INTERIOR PAINTS / ВОДОЭМУЛЬСИОННЫЕ КРАСКИ ДЛЯ ВНУТРЕННЕГО ФАСАДА

## 1. GOLD İÇ CEPHE PARLAK / GOLD INTERIOR / GOLD БЛЕСТЯЩИЙ



### R N TANITIMI

Akrilik stren esaslı , silikon katkı l , su geçirmeyen, kendi kendini y kama zelli ine sahip, parlak g rünümlü, yüksek rtücü gücü, renkleri solmayan iç cephe boyas d r.

### ZELL KLER

Her türlü yüzeye mükemmel bir yap ma g sterir. Çatlama, kabarma, d külme yapmaz. Ya mur, kar, nem, güne nlar , deniz k y lar ndaki tuzlu nemin olumsuz etkilerine, endüstriyel hava artıar na son derece dayan kl d r. Teneffüs etme zelli i ile duvardaki nemin d ar at lmas n sa lar. Yüzeyleri doldurarak düzgün bir g rünüm ve ferahl k kazandı r.

### UYGULAMA EKL

Birinci kat %20, ikinci kat %10 su ile inceltilerek macunlu veya macunsuz duvarlara uygulama yap l r. Katlar aras nda hava s cakl na g re 1-2 saat beklenmelidir. Uygulanacak yüzeyin her türlü kir, ya , kabarm yüzeylerden temizlenmi olmal , LEMA S EFFAF ASTAR ile astarlanmal d r. Çatlam , k r k yüzeyler LEMA S Ç CEPHE MACUNU ile kapat l p daha sonra uygulama yap lmal d r. Artan boyada kabuk olu umunu nlemek amac ile yüzeye bir miktar su ilave edilerek kar t rmadan saklay n z.

### KAPLAMA G C

Yüzey durumuna göre, uygulamada belirtilen ekilde uygulandı nda tek katta 1 lt ile 12-15 m2 alan boyandı r.

### KURUMA S RES

25 C de 1 saatte kurur, 24-48 saatte sertle ir.

### DEPOLAMA ARTI

Güne alt nda b rak lmadan, dondan korunarak ve a z aç lmadan 2 y l saklanabilir.

### UYARI

Çocuklar n ula amayaca yerlerde stoklay n z. G z ile temas nda su ile y kay n z.



### DESCRIPTION:

Acrylic, styrene base, waterproof, stain resist, self cleaning ability, gloss, high coverage, non-fading paint with silicon.

### FEATURES:

Perfect adhesion on all kinds of surfaces. It avoids cracking, swelling, exfoliating. It is resistant to rain, snow, moisture, sunlight, salty moisture at the seaside, industrial effects. Sends the moisture out from the wall with respiration air permeable. It gives a good spacious look.

### APPLICATION:

The first coat is thinned 20%, and the second 10%, with water. Applied on pasted or patterned surfaces. Between the two applications 2 hours should be waited. Applied with brush, roller or spraying. Surface should be cleaned from dirt grease, previous paint remains and should be coated with FALCON PRIMER WITH SILICON. The parts which are not flat, are flattened with FALCON INTERIOR PASTE. 2 layers are applied. In order to avoid hardening on the surface of the remaining paint in the bucket, some water should be added on top and stored without stirring.

### COVERAGE:

According to the condition of the surface, 15-20 m2 area can be painted with 1 litre.

### DRYING TIME:

At 25°C, 2-3 hours. Hardens in 24 hours.

### STORAGE:

Keep away from direct sunlight and avoid freezing. Can be stored for 2 years.

### WARNING:

Keep it out of the reach of children and avoid eye or skin contact.



### ИНФОРМАЦИЯ О ТОВАРЕ:

Краска на основе акрила с добавлением силикона, без запаха, стирающаяся, для внутренних фасадов.

### СВОЙСТВА:

Демонстрирует отличную адгезию к всем видам поверхностей. Не даёт трещин, не раздувается, не отваливается. Без запаха, безопасен для здоровья человека и окружающей среды. Устойчив к вытиранию и мытью водой, с высокой кроющей способностью. Не выцветает, с дыхательной особенностью позволяет влаге уйти от стены. Придаёт поверхностям декоративный вид. Верхний слой краски даёт шелко - матовый блеск. Устойчив к ударам и царапинам. Быстро высыхает и можно наносить в любом времени года.

### СПОСОБ ПРИМЕНЕНИЯ:

Первый слой разбавляется (с водой) 20% , а второй слой 10%. Можно наносить на стен с шпатлёвкой или без. Между слоями следует ожидать 1-2 часа, в зависимости от температуры. Перед окраски поверхность необходимо очистить от всех видов грязи, масла, опухших поверхностей, и следует применить грунтовку. Трещины, сломанные поверхности должны быть покрыты шпатлёвкой перед окраски. Для того, чтобы избежать образования корки в оставшей краске, добавьте немного воды и храните без перемешивания.

### МОШНОСТЬ ПОКРЫТИЯ:

Смотря на состояние поверхности, когда применяется в указанном виде, 1 Л в один слой можно окрасить 12-15 м<sup>2</sup>.

### ВРЕМЯ ВЫСЫХАНИЯ:

В температуре 25°C сушиться в течение 1 часа , и твердеет за 24-48 часов.

### УСЛОВИЯ ХРАНЕНИЯ:

Без оставление под солнцем и защищенный от замерзания, срок хранения для неоткры той упаковки - 2 года.

### ВНИМАНИЕ!

Закрепите там, где дети не могут их достич. Промыть водой в контакте с глазами.





## 2. SOFT SİLİKONLU YARI MAT / SOFT SILICON / LEMAS SOFT СИЛИКОНОВАЯ ПОЛУ-МАТОВАЯ



### **ÜRÜN TANITIMI:**

Akrilik esaslı, silikon katkılı, parlak, silinebilir, kokusuz iç cephe boyasıdır.

### **ÖZELLİKLERİ:**

Her türlü yüzeye mükemmel bir yapışma gösterir.

Çatlama, kabarma, dökülme yapmaz. Kokusuz, insan sağlığına ve çevreye dosttur. Su ile silinme ve yıkanmaya dayanıklı, örtücülüğü yüksek, renkleri solmayan, teneffüs etme özelliği ile duvardaki rutubetin dışarı atılmasını sağlayan, yüzeylere dekoratif bir görünüm kazandıran ipek-mat parlaklıkta bir sonkat boyasıdır. Darbe ve çizilmelere karşı dayanıklıdır. Çabuk kurur, her mevsimde uygulama yapılır.

### **UYGULAMA ŞEKLİ:**

Birinci kat %20, ikinci kat %10 su ile inceltilerek macunlu veya macunsuz duvarlara uygulama yapılır. Katlar arasında hava sıcaklığına göre 1-2 saat beklenmelidir. Uygulanacak yüzeyin her türlü kir, yağ, kabarmış yüzeylerden temizlenmiş olmalı, LEMA'S ŞEFFAF ASTAR ile astarlanmalıdır. Çatlamış, kırık yüzeyler LEMA'S İÇ CEPHE MACUNU ile kapatılıp daha sonra uygulama yapılmalıdır. Artan boyada kabuk oluşumunu önlemek amacı ile yüzeye bir miktar su ilave edilerek karıştırılmadan saklayınız.

### **KAPLAMA GÜCÜ:**

Yüzey durumuna göre, uygulamada belirtilen şekilde uygulandığında tek katta 1 lt ile 12-15 m<sup>2</sup> alan boyanır.

### **KURUMA SÜRESİ:**

25°C'de 1 saatte kurur, 24-48 saatte sertleşir.

### **DEPOLAMA SARTI:**

Güneş altında bırakılmadan, dondan korunarak ve ağzı açılmadan 2 yıl saklanabilir.

### **UYARI:**

Çocukların ulaşamayacağı yerlerde stoklayınız. Göz ile temasında su ile yıkayınız.



### **DESCRIPTION:**

Acrylic, styrene base, waterproof, stain resist, self cleaning ability, gloss, high coverage, non fading paint with silicon.

### **FEATURES:**

Perfect adhesion on all kinds of surfaces. It avoids cracking, swelling, exfoliating. It is resistant to rain, snow, moisture, sunlight, salty moisture at the seaside, industrial effects. Sends the moisture out from the wall with respiration air permeable. It gives a good spacious look.

### **APPLICATION:**

The first coat is thinned 20%, and the second 10%, with water. Applied on pasted or patterned surfaces. Between the two applications 2 hours should be waited. Applied with brush, roller or spraying. Surface should be cleaned from dirt grease, previous paint remains and should be coated with FALCON PRIMER WITH SILICON. The parts which are not flat, are flattened with FALCON INTERIOR PASTE. 2 layers are applied. In order to avoid hardening on the surface of the remaining paint in the bucket, some water should be added on top and stored without stirring.

### **COVERAGE:**

According to the condition of the surface, 15-20 m<sup>2</sup> area can be painted with 1 litre.

### **DRYING TIME:**

At 25°C, 2-3 hours. Hardens in 24 hours.

### **STORAGE:**

Keep away from direct sunlight and avoid freezing. Can be stored for 2 years.

### **WARNING:**

Keep it out of the reach of children and avoid eye or skin contact.



### **ИНФОРМАЦИЯ О ТОВАРЕ:**

Краска на основе акрила с добавлением силикона, без запаха, стирающаяся, для внутренних фасадов.

### **СВОЙСТВА:**

Демонстрирует отличную адгезию к всем видам поверхностей. Не даёт трещин, не раздувается, не отваливается. Без запаха, безопасен для здоровья человека и окружающей среды. Устойчив к вытиранию и мытью водой, с высокой кроющей способностью. Не выцветает, с дыхательной особенностью позволяет влаге уйти от стены. Придает поверхностям декоративный вид. Верхний слой краски даёт шелко-матовый блеск. Устойчив к ударам и царапинам. Быстро высыхает и можно наносит в любом времени года.

### **СПОСОБ ПРИМЕНЕНИЯ:**

Первый слой разбавляется (с водой) 20% , а второй слой 10%. Можно наносить на стен с шпатлёвкой или без. Между слоями следует ожидать 1-2 часа, в зависимости от температуры. Перед окраски поверхность необходимо очистить от всех видов грязи, масла, опухших поверхностей, и следует применить грунтовку. Трещины, сломанные поверхности должны быть покрыты шпатлёвкой перед окраски. Для того, чтобы избежать образования корки в оставшей краске, добавьте немного воды и храните без перемешивания.

### **МОЩНОСТЬ ПОКРЫТИЯ:**

Смотря на состояние поверхности, когда применяется в указанном виде, 1 Л в один слой можно окрасить 12-15 м<sup>2</sup>.

### **ВРЕМЯ ВЫСЫХАНИЯ:**

В температуре 25°C сушиться в течение 1 часа, и твердеет за 24-48 часов.

### **УСЛОВИЯ ХРАНЕНИЯ:**

Без оставление под солнцем и защищенный от замерзания, срок хранения для неоткрытой упаковки - 2 года.

### **ВНИМАНИЕ!**

Закрепите там, где дети не могут их достич. Промыть водой в контакте с глазами.



### 3. FULL SİLİKONLU İPEK MAT / FULL SILICON ADDED MATT / FULL СИЛИКОНОВАЯ ШЕЛКОВИСТО – МАТОВАЯ



#### ÜRÜN TANITIMI:

Akrilik esaslı, silikon katkılı, mat görünümlü, silinebilir, kokusuz iç cephe boyasıdır.

#### ÖZELLİKLERİ:

Her türlü yüzeye mükemmel bir yapışma gösterir. Çatlama, kabarma, dökülme yapmaz. Kokusuz, insan sağlığına ve çevreye dosttur. Su ile silinme ve yıkanmaya dayanıklı, örtücülüğü yüksek, renkleri solmayan, teneffüs etme özelliği ile duvardaki rutubetin dışarı atılmasını sağlayan, yüzeylere dekoratif bir görünüm kazandıran ipek-mat parlaklıkta bir sonkat boyasıdır. Darbe ve çizilmelere karşı dayanıklıdır. Çabuk kurur, her mevsimde uygulama yapılır.

#### UYGULAMA SEKLİ:

Birinci kat %20, ikinci kat %10 su ile inceltilerek macunlu veya macunsuz duvarlara uygulama yapılır. Katlar arasında hava sıcaklığına göre 1-2 saat beklenmelidir. Uygulanacak yüzeyin her türlü kir, yağ, kabarmış yüzeylerden temizlenmiş olmalı, LEMA'S ŞEFFAF ASTAR ile astarlanmalıdır. Çatlaklı, kırık yüzeyler LEMA'S İÇ CEPHE MACUNU ile kapatılıp daha sonra uygulama yapılmalıdır. Artan boyada kabuk oluşumunu önlemek amacı ile yüzeye bir miktar su ilave edilerek karıştırılmadan saklayınız.

#### KAPLAMA GÜCÜ:

Yüzey durumuna göre, uygulamada belirtilen şekilde uygulandığında tek katta 1 lt ile 12-15 m<sup>2</sup> alan boyanır.

#### KURUMA SÜRESİ:

25°C'de 1 saatte kurur, 24-48 saatte sertleşir.

#### DEPOLAMA ŞARTI:

Güneş altında bırakılmadan, dondan korunarak ve ağzı açılmadan 2 yıl saklanabilir.

#### UYARI:

Çocukların ulaşamayacağı yerlerde stoklayınız. Göz ile temasında su ile yıkayınız.



#### DESCRIPTION:

Acrylic based, silicon added, matt look, wipeable, odorless interior paint.

#### FEATURES:

Perfect adhesion on all kinds of surfaces. It avoids cracking, swelling, exfoliating. High resistance to rubbing and washing. Nonfading. Shockproof and scratch resistant. Sends the moisture out from the wall with respiration air permeable. It gives a matt, clean and decorative look. Quick drying and can be applied every season.

#### APPLICATION:

The first coat is thinned 20%, and the second 10%, with water. Applied on pasted or patterned surfaces. Between the two applications 1 hour should be waited. Applied with brush, roller or spraying. Surface should be cleaned from dirt grease, previous paint remains and should be coated with FALCON PRIMER WITH SILICON. The parts which are not flat, are flattened with FALCON INTERIOR PASTE. 2 layers are applied. In order to avoid hardening on the surface of the remaining paint in the bucket, some water should be added on top and stored without stirring.

#### COVERAGE:

According to the condition of the surface, 12-15 m<sup>2</sup> area can be painted with 1 litre.

#### DRYING TIME:

At 25°C, dries in 1 hour. Hardens in 24-48 hours.

#### STORAGE:

Keep away from direct sunlight and avoid freezing. Can be stored for 2 years.

#### WARNING:

Keep it out of the reach of children and avoid eye or skin contact.



#### ИНФОРМАЦИЯ О ТОВАРЕ:

Краска на основе акрила с добавлением силикона, матовый, без запаха, для внутренних фасадов.

#### СВОЙСТВА:

Демонстрирует отличную адгезию к всем видам поверхностей. Не даёт трещин, не раздувается, не отваливается. Без запаха, безопасен для здоровья человека и окружающей среды. Устойчив к вытиранию и мытью водой, с высокой кроющей способностью. Не выцветает, с дыхательной особенностью позволяет влаге уйти от стены. Придает поверхностям декоративный вид. Верхний слой краски даёт шелко-матовый блеск. Устойчив к ударам и царапинам. Быстро высыхает и можно наносить в любом времени года.

#### СПОСОБ ПРИМЕНЕНИЯ:

Первый слой разбавляется (с водой) 20% , а второй слой 10%. Можно наносить на стен с шпатлёвкой или без. Между слоями следует ожидать 1-2 часа, в зависимости от температуры. Перед окраски поверхность необходимо очистить от всех видов грязи, масла, опухших поверхностей, и следует применить грунтовку. Трещины, сломанные поверхности должны быть покрыты шпатлёвкой перед окраски. Для того, чтобы избежать образования корки в оставшей краске, добавьте немного воды и храните без перемешивания.

#### МОШНОСТЬ ПОКРЫТИЯ:

Смотря на состояние поверхности, когда применяется в указанном виде, 1 Л в один слой можно окрасить 12-15 м<sup>2</sup>.

#### ВРЕМЯ ВЫСЫХАНИЯ:

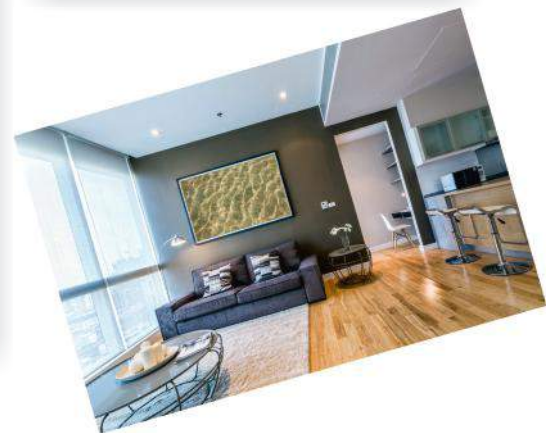
В температуре 25°C сушиться в течение 1 часа, и твердеет за 24-48 часов.

#### УСЛОВИЯ ХРАНЕНИЯ:

Без оставление под солнцем и защищенный от замерзания, срок хранения для неоткрытой упаковки - 2 года.

#### ВНИМАНИЕ!

Закрепите там, где дети не могут их достич. Промыть водой в контакте с глазами.







## 4. TRUWA SİLİKONLU MAT / TRUWA SILICON ADDED MATT / TRUWA СИЛИКОНОВАЯ МАТОВАЯ



### ÜRÜN TANITIMI:

Akrilik kopolimer emülsiyon esaslı, mat görünümlü, son kat plastik iç cephe boyasıdır.

### ÖZELLİKLERİ:

Her türlü yüzeye mükemmel bir yapışma gösterir. Çatlama, kabarma, dökülme yapmaz. Kokusuz, insan sağlığına ve çevreye dosttur. Su ile silinme ve yıkanmaya dayanıklı, örtücülüğü yüksek, renkleri solmayan, teneffüs etme özelliği ile duvardaki rutubetin dışarı atılmasını sağlayan, yüzeylere dekoratif bir görünüm kazandıran mat görünümlü bir son kat boyasıdır. Darbe ve çizilmelere karşı dayanıklıdır. Çabuk kurur, her mevsimde uygulama yapılır.

### UYGULAMA ŞEKLİ:

Birinci kat %20, ikinci kat %10 su ile inceltilerek macunlu veya macunsuz duvarlara uygulama yapılır. Katlar arasında hava sıcaklığına göre 1-2 saat beklenmelidir. Uygulanacak yüzeyin her türlü kir, yağ, kabarmış yüzeylerden temizlenmiş olmalı, LEMA'S SATEN ALÇI ASTARI ile astarlanmalıdır. Çatlakları FALCON İÇ CEPHE MACUNU ile kapatılmalıdır. Artan boyada kabuk oluşumunu önlemek amacı ile yüzeye bir miktar su ilave edilerek karıştırılmadan saklayınız.

### KAPLAMA GÜCÜ:

Yüzey durumuna göre, uygulamada belirtilen şekilde uygulandığında tek katta 1 lt ile 12-15 m<sup>2</sup> alan boyanır.

### KURUMA SÜRESİ:

25°C'de 1 saatte kurur, 24-48 saatte sertleşir.

### DEPOLAMA SARTI:

Güneş altında bırakılmadan, dondan korunarak ve ağzı açılmadan 2 yıl saklanabilir.

### UYARI:

Çocukların ulaşamayacağı yerlerde stoklayınız. Göz ile temasında su ile yıkayınız.



### DESCRIPTION:

Acrylic copolymer, emulsion base, high coverage, matt look, top coat water based interior paint.

### FEATURES:

Perfect adhesion on all kinds of surfaces. It avoids cracking, swelling, exfoliating. High resistance to rubbing and washing. Nonfading. Sends the moisture out from the wall with respiration air permeable. It gives a matt, clean and decorative look.

### APPLICATION:

The first coat is thinned 20%, and the second 10%, with water. Applied on pasted or patterned surfaces. Between the two applications 1 hour should be waited. Applied with brush, roller or spraying. Surface should be cleaned from dirt grease, previous paint remains and should be coated with FALCON PRIMER WITH SILICON. The parts which are not flat, are flattened with FALCON INTERIOR PASTE. 2 layers are applied. In order to avoid hardening on the surface of the remaining paint in the bucket, some water should be added on top and stored without stirring.

### COVERAGE:

According to the condition of the surface, 12-15 m<sup>2</sup> area can be painted with 1 litre.

### DRYING TIME:

At 25°C, dries in 1 hour. Hardens in 24 hours.

### STORAGE:

Keep away from direct sunlight and avoid freezing. Can be stored for 2 years.

### WARNING:

Keep it out of the reach of children and avoid eye or skin contact.



### ИНФОРМАЦИЯ О ТОВАРЕ:

Краска на основе акрила с добавлением силикона, матовый, стирающаяся, без запаха, для внутренних фасадов.

### СВОЙСТВА:

Демонстрирует отличную адгезию к всем видам поверхностей. Не даёт трещин, не раздувается, не отваливается. Без запаха, безопасен для здоровья человека и окружающей среды. Устойчив к вытиранию и мытью водой, с высокой кроющей способностью. Не выцветает, с дыхательной особенностью позволяет влаге уйти от стены. Придает поверхностям декоративный вид. Верхний слой краски даёт матовый вид. Устойчив к ударам и царапинам. Быстро высыхает и можно наносить в любом времени года.

### СПОСОБ ПРИМЕНЕНИЯ:

Первый слой разбавляется (с водой) 20% , а второй слой 10%. Можно наносить на стен с шпатлёвкой или без. Между слоями следует ожидать 1-2 часа, в зависимости от температуры. Перед окраски поверхность необходимо очистить от всех видов грязи, масла, опухших поверхностей, и следует применить грунтовку. Трещины, сломанные поверхности должны быть покрыты шпатлёвкой перед окраски. Для того, чтобы избежать образования корки в оставшей краске, добавьте немного воды и храните без перемешивания.

### МОШНОСТЬ ПОКРЫТИЯ:

Смотря на состояние поверхности, когда применяется в указанном виде, 1 Л в один слой можно окрасить 12-15 м<sup>2</sup>.

### ВРЕМЯ ВЫСЫХАНИЯ:

В температуре 25°C сушиться в течение 1 часа, и твердеет за 24-48 часов.

### УСЛОВИЯ ХРАНЕНИЯ:

Без оставление под солнцем и защищенный от замерзания, срок хранения для неоткрытой упаковки - 2 года.

### ВНИМАНИЕ!

Закрепите там, где дети не могут их достич. Промыть водой в контакте с глазами.





## 5. LÜX TAVAN BOYASI / LUXURY CEILING PAINT / LÜX КРАСКА ДЛЯ ПОТОЛКА



### ÜRÜN TANITIMI:

Akrilik emülsiyon esaslı, mat görünümlü, yüksek örtücülüğü ve beyazlığı ile mükemmel bir tavan boyasıdır.

### ÖZELLİKLERİ:

Her türlü sıva, beton, alçı ve kireç yüzeye yapışma ve uyum sağlayan, yüksek kapatma özelliğine sahip üstün teneffüs kabiliyeti olan beyaz tavan boyasıdır.

### UYGULAMA SEKLİ:

LEMA'S LÜX TAVAN BOYASI uygulanacak yüzeyler yağ, kir, kabarmış yüzeylerden, gevşek tabakalardan arındırılmalı ve gerekirse su ile yıkanmalıdır. %20-30 su ile inceltilecek fırça veya rulo ile 2 kat uygulanır. Katlar arası 1 saat beklenmelidir. Artan boyada kabuk oluşumunu önlemek amacı ile yüzeye bir miktar su ilave edilerek karıştırılmadan saklayınız.,

### KAPLAMA GÜCÜ:

Yüzey durumuna göre, uygulamada belirtilen şekilde uygulandığında tek katta 1 lt ile 10-12 m<sup>2</sup> alan boyanır.

### KURUMA SÜRESİ:

25°C'de 1 saatte kurur, 12 saatte sertleşir.

### DEPOLAMA SARTI:

Güneş altında bırakılmadan, dondan korunarak ve ağzı açılmadan 2 yıl saklanabilir.

### UYARI:

Çocukların ulaşamayacağı yerlerde stoklayınız. Göz ile temasında su ile yıkayınız.



### DESCRIPTION:

Acrylic emulsion base, matt look, high coverage, perfect white color ceiling paint.

### FEATURES:

Sticks and harmonizes with all kinds of plaster, concrete, coating with its superior respiration feature, air permeable. Perfect white colour ceiling paint.

### APPLICATION:

Surface should be cleaned from dirt, grease, previous paint remains, loose parts and also sandpapered before application and washed, if necessary. It is thinned 20-30% with water and applied with roller or brush as 2 layers. 1 hour should be waited between the layers. In order to avoid hardening on the surface of the remaining paint in the bucket, some water should be added on top and stored without stirring.

### COVERAGE:

According to the condition of the surface, 10-12 m<sup>2</sup>/lt.

### DRYING TIME:

At 25°C, dries in 1 hour, and hardens in 24 hours.

### STORAGE:

Keep away from direct sunlight and avoid freezing. Can be stored for 2 years.

### WARNING:

Keep it out of the reach of children and avoid eye or skin contact.



### ИНФОРМАЦИЯ О ТОВАРЕ:

На основе акриловой эмульсии, матовая, обладающая высокой кроющей способностью и белоснежностью является совершенной краской для потолка.

### СВОЙСТВА:

Совместим и прилипает к ко всем видам поверхностей: штукатурка, бетон, известь и гипс. С высокой кроющей способностью и дыхательной особенностью.

### СПОСОБ ПРИМЕНЕНИЯ:

Перед применением LEMA LÜX, потолок должен быть очищен от всех видов грязи, масла, опухших поверхностей, рыхлых слоев и если понадобится можно умыть водой. Разбавляйте с 20-30% воды и наносите 2 слоя, щеткой или валиком. Между слоями следует ожидать 1 час. Для того, чтобы избежать образования корки в оставшей краске, добавьте немного воды и храните без перемешивания.

### МОШНОСТЬ ПОКРЫТИЯ:

Смотря на состояние поверхности, когда применяется в указанном виде, 1 л в один слой можно окрасить 10-12 м<sup>2</sup>.

### ВРЕМЯ ВЫСЫХАНИЯ:

В температуре 25°C сушиться в течение 1 часа, и твердеет за 12 часов.

### УСЛОВИЯ ХРАНЕНИЯ:

Без оставление под солнцем и защищенный от замерзания, срок хранения для неоткрытой упаковки - 2 года.

### ВНИМАНИЕ!

Закрепите там, где дети не могут их достич. Промыть водой в контакте с глазами.



# Falcor



## 6. FULL TAVAN BOYASI / FULL CEILING PAINT / FULL КРАСКА ДЛЯ ПОТОЛКА



### **ÜRÜN TANITIMI:**

Akrilik emülsiyon esaslı, mat görünlü, yüksek örtücülüğü ve beyazlığı ile mükemmel bir tavan boyasıdır.

### **ÖZELLİKLERİ:**

Her türlü sıva, beton, alçı ve kireç yüzeye yapışma ve uyum sağlayan, yüksek kapatma özelliğine sahip üstün teneffüs kabiliyeti olan beyaz tavan boyasıdır.

### **UYGULAMA SEKLİ:**

FALCON TAVAN BOYASI uygulanacak yüzeyler yağ, kir, kabarmış yüzeylerden, gevşek tabakalardan arındırılmalı ve gerekirse su ile yıkanmalıdır. %20-30 su ile inceltilerek fırça veya rulo ile 2 kat uygulanır. Katlar arası 1 saat beklenmelidir. Artan boyada kabuk oluşumunu önlemek amacı ile yüzeye bir miktar su ilave edilerek karıştırılmadan saklayınız.,

### **KAPLAMA GÜCÜ:**

Yüzey durumuna göre, uygulamada belirtilen şekilde uygulandığında tek katta 1 lt ile 12-15 m2 alan boyanır.

### **KURUMA SÜRESİ:**

25°C'de 1 saatte kurur, 24-48 saatte sertleşir.

### **DEPOLAMA SARTI:**

Güneş altında bırakılmadan, dondan korunarak ve ağzı açılmadan 2 yıl saklanabilir.

### **UYARI:**

Çocukların ulaşamayacağı yerlerde stoklayınız. Göz ile temasında su ile yıkayınız.



### **DESCRIPTION:**

Acrylic emulsion base, matt look, high coverage, perfect white color ceiling paint.

### **FEATURES:**

Sticks and harmonizes with all kinds of plaster, concrete, coating with its superior respiration feature, air permeable. Perfect white colour ceiling paint.

### **APPLICATION:**

Surface should be cleaned from dirt, grease, previous paint remains, loose parts and also sandpapered before application and washed, if necessary. It is thinned 20-30% with water and applied with roller or brush as 2 layers. 1 hour should be waited between the layers. In order to avoid hardening on the surface of the remaining paint in the bucket, some water should be added on top and stored without stirring.

### **COVERAGE:**

According to the condition of the surface, 10-12 m2/lt.

### **DRYING TIME:**

At 25°C, dries in 1 hour, and hardens in 24 hours.

### **STORAGE:**

Keep away from direct sunlight and avoid freezing. Can be stored for 2 years.

### **WARNING:**

Keep it out of the reach of children and avoid eye or skin contact.



### **ИНФОРМАЦИЯ О ТОВАРЕ:**

На основе акриловой эмульсии, матовая, обладающая высокой кроющей способностью и белоснежностью является совершенной краской для потолка.

### **СВОЙСТВА:**

Совместим и прилипает ко всем видам поверхностей: штукатурка, бетон, известь и гипс. С высокой кроющей способностью и дыхательной особенностью.

### **СПОСОБ ПРИМЕНЕНИЯ:**

Перед применением FALCON FULL, потолок должен быть очищен от всех видов грязи, масла, опухших поверхностей, рыхлых слоев и если понадобится можно умыть водой. Разбавляйте с 20-30% воды и наносите 2 слоя, щеткой или валиком. Между слоями следует ожидать 1 час. Для того, чтобы избежать образования корки в оставшей краске, добавьте немного воды и храните без перемешивания.

### **МОШНОСТЬ ПОКРЫТИЯ:**

Смотря на состояние поверхности, когда применяется в указанном виде, 1 Л в один слой можно окрасить 12-15 м<sup>2</sup>.

### **ВРЕМЯ ВЫСЫХАНИЯ:**

В температуре 25°C сушиться в течение 1 часа, и твердеет за 24-48 часов.

### **УСЛОВИЯ ХРАНЕНИЯ:**

Без оставление под солнцем и защищенный от замерзания, срок хранения для неоткрытой упаковки - 2 года.

### **ВНИМАНИЕ!**

Закрепите там, где дети не могут их достич. Промыть водой в контакте с глазами.







## 7. ŞEFFAF ASTAR / TRANSPARENT PRIMER / ПРОЗРОЧНАЯ ГРУНТОВКА



### ÜRÜN TANITIMI:

Akrilik kopolimer esaslı, dolgunsuz, şeffaf görünümlü, su izolasyon ve astar malzemesidir.

### ÖZELLİKLERİ:

Her türlü yüzeye mükemmel bir yapışma gösterir.

Sıva, ahşap, saten, alçılı yüzeylerin su emişini engeller, izole eder. Son kat boyayı yüzeye bağlar, boya sarfiyatını azaltır.

### UYGULAMA SEKLİ:

LEMA'S ŞEFFAF ASTAR yüzeye uygulamadan önce yağ, kir, kabarmış yüzeylerden temizlenerek su ile yıkanmalı. 3 misli su ile inceltilerek 2 kat olarak uygulanmalıdır. Çatlaklar var ise macun ile kapatılmalıdır.

### KAPLAMA GÜCÜ:

Yüzey durumuna göre, uygulamada belirtilen şekilde uygulandığında tek katta 1 lt ile 20-30 m<sup>2</sup> alan boyanır.

### KURUMA SÜRESİ:

25°C'de 1 saatte kurur, 24-48 saatte sertleşir.

### DEPOLAMA SARTI:

Güneş altında bırakılmadan, dondan korunarak ve ağzı açılmadan 2 yıl saklanabilir.

### UYARI:

Çocukların ulaşamayacağı yerlerde stoklayınız. Göz ile temasında su ile yıkayınız.



### DESCRIPTION:

It is an acrylic copolymer resin based, transparent interior primer.

### FEATURES:

It is odorless and environment friendly. Furthermore, due to its reduce absorptivity of the surface, the paint consumption is decrease. Due to it is performed bridge function between the topcoat paint with the surface, paint coat adheres well to surface.

### APPLICATION:

All application surface must be sound, dry and clean. The interior wall surface is levelled with FALCON INTERIOR PASTE or GYPSUM PLASTER and dried 12-24 hours. After thaT surface faults should be emerized and cleaned. The synthetic painted surface definetely is emerized with large motive sandpaper and cleaned. After the surface preparation, 1 part FALCON TRASPARENT PRIMER should be thinned with 1 part water by volume and applied one or two coats depending on the surface porosity and absorbcency, applied with brush, roller or paint gun .

### COVERAGE:

According to the condition of the surface, 0.03-0.05 lt/m<sup>2</sup>.

### DRYING TIME:

At 25°C, it dries in 2-3 hours, and hardens in 6 hours

### STORAGE:

Keep away from direct sunlight and avoid freezing. Can be stored for 2 years.

### WARNING:

Keep it out of the reach of children and avoid eye or skin contact.



### ИНФОРМАЦИЯ О ТОВАРЕ:

Акриловый сополимер, незаполненный, прозрачный вид, гидроизоляция и облицовочный материал.

### СВОЙСТВА:

Демонстрирует отличную адгезию к всем видам поверхностей. Изолирует поглощение, предотвращает проникновение воды в штукатурке, дерево, сатин и других штукатурных поверхностей.

### СПОСОБ ПРИМЕНЕНИЯ:

Перед применением ПРОЗРОЧНОЙ ГРУНТОВКИ, потолок должен быть очищен от всех видов грязи, масла, опухших поверхностей, и вымыть водой. Грунтовку следует разбавить с водой в 3 раза объема грунтовки и нанести 2 слоя. Если имеются трещины должны быть заделаны шпатлевкой.

### МОШНОСТЬ ПОКРЫТИЯ:

Смотря на состояние поверхности, когда применяется в указанном виде, 1 л в один слой можно окрасить 20-30 м<sup>2</sup>.

### ВРЕМЯ ВЫСЫХАНИЯ:

В температуре 25°C сушиться в течение 1 часа, и твердеет за 24-48 часов.

### УСЛОВИЯ ХРАНЕНИЯ:

Без оставление под солнцем и защищенный от замерзания, срок хранения для неоткрытой упаковки - 2 года.

### ВНИМАНИЕ!

Закрепите там, где дети не могут их достич. Промыть водой в контакте с глазами.





## 8. SATEN ALÇI ASTARI / SATIN GYPSUM UNDERCOAT / АТЛАСОВАЯ ГРУНТОВКА ДЛЯ ШТУКАТУРКИ



### ÜRÜN TANITIMI:

Akrilik kopolimer esaslı, kullanıma hazır alçı yüzeylerin yüksek emiciliği dolayısıyla boyama işleminde sorunlara kesin çözüm getiren hazır bir alçı yüzey astarıdır.

### ÖZELLİKLERİ:

Her türlü yüzeye mükemmel bir yapışma gösterir, nüfus eder. Sağlam bir zemin hazırlayarak son kat boyayı yüzeye bağlar. Boya sarfiyatını azaltır.

### UYGULAMA SEKLİ:

FALCON SATEN ALÇI ASTARını yüzeye uygulamadan önce yağ, kir, kabarmış yüzeylerden temizlenerek su ile yıkamalı çatlaklar var ise FALCON İÇ CEPHE MACUNu ile kapatılıp 1 misli su ile inceltilerek fırça veya rulo ile uygulanır.

### KAPLAMA GÜCÜ:

Yüzey durumuna göre, uygulamada belirtilen şekilde uygulandığında tek katta 1 lt ile 15-20 m2 alan boyanır.

### KURUMA SÜRESİ:

25°C'de 1/2 saatte kurur, 1 saatte sertleşir.

### DEPOLAMA SARTI:

Güneş altında bırakılmadan, dondan korunarak ve ağzı açılmadan 2 yıl saklanabilir.

### UYARI:

Çocukların ulaşamayacağı yerlerde stoklayınız. Göz ile temasında su ile yıkayınız.



### DESCRIPTION:

A gypsum surface undercoat; due to its high absorbing nature it provides definite solutions to the problems arising during painting if gypsum surfaces, it has acrylic copolymer emulsion base.

### FEATURES:

Excellent adhesion and penetration on all types of surfaces. It forms a strong base, binding the top layer paint to the surface and reduces the paint consumption.

### APPLICATION:

Before applying FALCON GYPSUM UNDERCOAT, the surface must be cleaned off all sorts of dirt, oil, puffed ups, washed with water, and in case of cracks it must be pasted with a FALCON PAINT PASTE for outer surfaces, it must be thinned with equal amount of water.

### COVERAGE:

According to the condition of the surface, 15-20 m2 area can be painted with 1 litre.

### DRYING TIME:

At 25°C, it dries in 30 minutes, and cures in 1 hours

### STORAGE:

Keep away from direct sunlight and avoid freezing. Can be stored for 2 years.

### WARNING:

Keep it out of the reach of children and avoid eye or skin contact.



### ИНФОРМАЦИЯ О ТОВАРЕ:

На основе акриловой сополимери, это готовая гипсовая поверхностная подкладка решает всех проблем высокой абсорбции готовых смешанных гипсовых поверхностей.

### СВОЙСТВА:

Обладает отличной адгезией ко всем видам поверхностей, и проникает. Соединяет верхний слой к поверхности.

Уменьшает расход краски.

### СПОСОБ ПРИМЕНЕНИЯ:

Перед применением АТЛАСОВОЙ ГРУНТОВКИ, потолок должен быть очищен от всех видов грязи, масла, опухших поверхностей, и вымыты водой.

Если имеются трещины должны быть заделаны шпатлевкой. Грунтовку следует разбавить с водой в 1 раза объема грунтовки и нанести щеткой или валиком.

### МОШНОСТЬ ПОКРЫТИЯ:

Смотря на состояние поверхности, когда применяется в указанном виде, 1 л в один слой можно окрасить 15-20 м<sup>2</sup>.

### ВРЕМЯ ВЫСЫХАНИЯ:

В температуре 25°C сушиться в течение 1 часа, и твердеет за 24-48 часов.

### УСЛОВИЯ ХРАНЕНИЯ:

Без оставление под солнцем и защищенный от замерзания, срок хранения для неоткрытой упаковки - 2 года.

### ВНИМАНИЕ!

Закрепите там, где дети не могут их достич. Промыть водой в контакте с глазами



## 9. LÜX İÇ CEPHE MACUNU / LUXURY INTERIOR PASTE / RULOTEX СИЛИКОНОВАЯ СТРУКТАРНАЯ КРАСКА



### ÜRÜN TANITIMI:

Akrilik kopolimer emülsiyon esaslı, bir iç cephe yüzey düzeltme macunudur.

### ÖZELLİKLERİ:

Suya ve neme dayanıklıdır. Duvarın teneffüsüne mani olmaz. Mevcut sıva hatalarının giderilmesinde yüksek performanslı dolgu görevi yapar. Sürülecek boyanın dayanıklılığını artırır, sarfiyatı azaltır.

### UYGULAMA ŞEKLİ:

Duvar yüzeyleri FALCON ALÇI ASTARI ile astarılandıktan sonra FALCON İÇ CEPHE MACUNU ile geniş spatula, çelik mala kullanılarak uygulama yapılır. Yüzey düzgünlüğü zımpara ile veya macun kurumadan ıslak keçe ile perdelenerek sağlanır.

### KAPLAMA CÜCÜ:

Kalınlığa bağlı olarak, takribi 0.5-1.0 kg/m<sup>2</sup> alan macunlanabilir.

### KURUMA SÜRESİ:

25°C'de 1 saatte kurur, 24-48 saatte sertleşir.

### DEPOLAMA ŞARTI:

Güneş altında bırakılmadan, dondan korunarak ve ağzı açılmadan 2 yıl saklanabilir.

### UYARI:

Çocukların ulaşamayacağı yerlerde stoklayınız. Göz ile temasında su ile yıkayınız.



### DESCRIPTION:

Acrylic copolymer emulsion base, surface flattening paste.

### FEATURES:

Water and moisture resist. Enables respiration of the wall, air permeable. It conceals the defects of the surface with a filling layer, Increases the adhesion of the paint that will be applied.

Decreases paint consumption.

### APPLICATION:

After the wall surface is coated with LEMAS SATIN PLASTER PRIMER, the application of paste is done with a broad spatula and steel trowel. The smoothness of the surface is provided with sandpaper of wet felt before the paste dries.

### COVERAGE:

According to the condition of the surface, 0.5-1 kg/m<sup>2</sup>.

### DRYING TIME:

At 25°C, it can be sandpapered after 3-4 hours.

### STORAGE:

Keep away from direct sunlight and avoid freezing. Can be stored for 2 years.

### WARNING:

Keep it out of the reach of children and avoid eye or skin contact.



### ИНФОРМАЦИЯ О ТОВАРЕ:

На акриловой основе, с добавлением силикона, матовый внешний вид, вытираемая краска, без запаха.

### СВОЙСТВА:

Демонстрирует отличную адгезию к всем видам поверхностей. Не даёт трещин, не раздувается, не отваливается. Без запаха, безопасен для здоровья человека и окружающей среды. Устойчив к вытиранию и мытью водой, с высокой кроющей способностью. Не выцветает, с дыхательной особенностью позволяет влаге уйти от стены. Придаёт поверхностям декоративный вид. Верхний слой краски даёт шелко - матовый блеск. Устойчив к ударам и царапинам. Быстро высыхает и можно наносить в любом времени года.

### СПОСОБ ПРИМЕНЕНИЯ:

Первый слой разбавляется (с водой) 20% , а второй слой 10%. Можно наносить на стен с шпатлёвкой или без. Между слоями следует ожидать 1-2 часа, в зависимости от температуры. Перед окраски поверхность необходимо очистить от всех видов грязи, масла, опухших поверхностей, и следует применить грунтовку. Трещины, сломанные поверхности должны быть покрыты шпатлёвкой перед окраски. Для того, чтобы избежать образования корки в оставшей краске, добавьте немного воды и храните без перемешивания.

### МОШНОСТЬ ПОКРЫТИЯ:

Смотря на состояние поверхности, когда применяется в указанном виде, 1 л в один слой можно окрасить 12-15 м<sup>2</sup>.

### ВРЕМЯ ВЫСЫХАНИЯ:

В температуре 25°C сушиться в течение 1 часа, и твердеет за 24-48 часов.

### УСЛОВИЯ ХРАНЕНИЯ:

Без оставление под солнцем и защищенный от замерзания, срок хранения для неоткрытой упаковки - 2 года.

### ВНИМАНИЕ!

Закрепите там, где дети не могут их достич. Промыть водой в контакте с глазами.







## 10. FULL İÇ CEPHE MACUNU / FULL INTERIOR PASTE / УЗОРНАЯ ГОТОВАЯ ШТУКАТУРКА



### **ÜRÜN TANITIMI:**

Akrilik kopolimer emülsiyon esaslı, iç cephe yüzey düzeltme macunudur.

### **ÖZELLİKLERİ:**

Suya ve neme dayanıklıdır. Duvarın teneffüsüne mani olmaz. Mevcut sıva hatalarının giderilmesinde yüksek performanslı dolgu görevi yapar. Sürülecek boyanın dayanıklılığını artırır, sarfiyatı azaltır.

### **UYGULAMA SEKLİ:**

Duvar yüzeyleri LEMA'S ALÇI ASTARI ile astarılandıktan sonra FULL İÇ CEPHE MACUNU ile geniş spatula, çelik mala kullanılarak uygulama yapılır. Yüzey düzgünlüğü zımpara ile veya macun kurumadan ıslak keçe ile perdelenerek sağlanır.

### **KAPLAMA GÜCÜ:**

Kalınlığa bağlı olarak, takribi 1 - 1.25 kg/m<sup>2</sup> alan macunlanabilir.

### **KURUMA SÜRESİ:**

25°C'de 3-4 saat sonra zımpalanabilir.

### **DEPOLAMA SARTI:**

Güneş altında bırakılmadan, dondan korunarak ve ağzı açılmadan 2 yıl muhafaza edilebilir.

### **UYARI:**

Çocukların ulaşamayacağı yerlerde stoklayınız. Göz ile temasında su ile yıkayınız.



### **DESCRIPTION:**

Acrylic copolymer emulsion base, surface flattening paste.

### **FEATURES:**

Water and moisture resist. Enables respiration of the wall, air permeable. It conceals the defects of the surface with a filing layer, increases the adhesion of the paint that will be applied. Decreases paint consumption.

### **APPLICATION:**

After the wall surface is coated with LEMAS SATIN PLASTER PRIMER, the application of paste is done with a broad spatula and steel trowel. The smoothness of the surface is provided with sandpaper of wet felt before the paste dries.

### **COVERAGE:**

According to the condition of the surface, 1-1.25 kg/m<sup>2</sup>.

### **DRYING TIME:**

At 25°C, it can be sandpapered after 3-4 hours.

### **STORAGE:**

Keep away from direct sunlight and avoid freezing. Can be stored for 2 years.

### **WARNING:**

Keep it out of the reach of children and avoid eye or skin contact.



### **ИНФОРМАЦИЯ О ТОВАРЕ:**

Цементно-липовое, на основе акриловой эмульсии, крупнозернистое внешнее покрытие, наносится пластиковым шпателем.

### **СВОЙСТВА:**

Из-за своей декоративной природы, он может быть использован для внутренней архитектуры. Он успешно используется на поверхностях, таких как бетон, гипс и ДВП, которые являются гладкими и прочными поверхностями. Он обладает отличной устойчивостью к воздействию воды, влаги, солнечного света и любых климатических условий. Его функция дыхания помогает выходу влаги из стены и предотвращает образование на поверхности трещин, помета и т. д. Его цвета не исчезают.

### **СПОСОБ ПРИМЕНЕНИЯ:**

Поверхность очищается от грязи, жира и набухающих частей и покрывается ГРУНТОВОЙ ДЛЯ ВНЕШНЕГО ФАСАДА. Штукатурку наносят горизонтальными и вертикальными линиями с помощью пластикового шпателя.

### **МОЩНОСТЬ ПОКРЫТИЯ:**

Ведро весом 25 кг покрывает 7-10 м<sup>2</sup>.

### **ВРЕМЯ ВЫСЫХАНИЯ:**

В температуре 25°C сушится в течение 2 часа, и твердеет за 24-48 часов.

### **УСЛОВИЯ ХРАНЕНИЯ:**

Может храниться в течение 1 года при температуре не выше + 5°C и вдали от солнечного света.

### **ВНИМАНИЕ!**

Применяйте при температуре выше + 5°C. Избегайте разморозки. Храните подальше от детей. Избегайте попадания в глаза или на кожу.



## 11. DÖNÜŞÜM ASTARI / CONVERTER PRIMER / ЗАМЕНЯЮЩАЯ ГРУНТОВКА



### ÜRÜN TANITIMI:

Su bazlı, akrilik bağlayıcı esaslı dönüşüm astarıdır.

### ÖZELLİKLERİ:

Solvent bazlı sentetik boya ile boyanmış eski yüzeyli yüzeylerin üzerine yapılacak su bazlı saten boya uygulamalarında kullanılır. Eski solvent bazlı sentetik boyanın üzerine yeni su bazlı boyaların üzerinde uygulanabilir. Su bazlı saten boyanın daha örtücü olmasını sağlar.

### UYGULAMA SEKLİ:

Fırça ve rulo ile %10 su ile inceltilerek kullanılır.

### KAPLAMA GÜCÜ:

Tek katta yaklaşık 12-15 m<sup>2</sup>/lt.

### KURUMA SÜRESİ:

Eski yüzeye bağlı olarak kuruma süresi değişir. 20°C'de eski boya su bazlı ise 6 saatte, solvent bazlı boya ise 24 saatte kurumasının tamamlar.

### DEPOLAMA SARTI:

Doğrudan güneş ışığı almayan, ağzı kapalı ambalajlarda, 5 - 35°C arasında depolayınız. Kullanılmadığında ambalajın ağzını kapalı turunuz. Dondan koruyunuz.

### UYARI:

Çocukların ulaşamayacağı yerlerde stoklayınız. Göz ile temasında su ile yıkayınız.



### DESCRIPTION

Water based, acrylic binder based conversion primer.

### FEATURES

Used for water based satin paint applications on old surface painted with solvent based synthetic paint. New water based paints can be applied on old solvent based synthetic paint. Provides water-based satin paint to be more covert.

### APPLICATION

All application surface must be sound, dry and clean. Old solvent based painted surface is cleaned with large motive sandpaper like No 220. Sandpaper dust and other dirt must be cleaned. After the surface preparation, FALCON CONVERTER PRIMER is thinned with 10-15% water, should be applied with brush or roller as one coat. If second coat application is necessary, should be waited twelve hour between the coats.

### COVERAGE

According to the condition of the surface, 12-15 m<sup>2</sup> area can be painted with 1 litre.

### DRYING TIME

The drying time varies depending on the old surface at 20 C if the old paint was water based, it will dry in 6 hours and if it was solvent based paint will dry in 24 hours.

### STORAGE

Keep away from direct sunlight and avoid freezing. Store between 5 - 35 C. If not used, please close the mouth of the package.

### WARNING:

Keep it out of the reach of children and avoid eye or skin contact.



### ИНФОРМАЦИЯ О ТОВАРЕ:

Акриловый сополимер, незаполненный, прозрачный вид, гидроизоляция и облицовочный материал.

### СВОЙСТВА:

Демонстрирует отличную адгезию к всем видам поверхностей. Изолирует поглощение, предотвращает проникновение воды в штукатурке, дерево, сатин и других штукатурных поверхностей.

### СПОСОБ ПРИМЕНЕНИЯ:

Перед применением ЗАМЕНЯЮЩОЙ ГРУНТОВКИ, потолок должен быть очищен от всех видов грязи, масла, опухших поверхностей, и вымыть водой. Грунтовку следует разбавить с водой в 3 раза объема грунтовки и нанести 2 слоя. Если имеются трещины должны быть заделаны шпатлевкой.

### МОШНОСТЬ ПОКРЫТИЯ:

Смотря на состояние поверхности, когда применяется в указанном виде, 1 Л в один слой можно окрасить 20-30 м<sup>2</sup>.

### ВРЕМЯ ВЫСЫХАНИЯ:

В температуре 25°C сушиться в течение 1 часа, и твердеет за 24-48 часов.

### УСЛОВИЯ ХРАНЕНИЯ:

Без оставление под солнцем и защищенный от замерзания, срок хранения для неоткрытой упаковки - 2 года.

### ВНИМАНИЕ!

Закрепите там, где дети не могут их достич. Промыть водой в контакте с глазами.





## 12 .FULL FASARİT / FULL FASARIT / FULL ФАСАРИТ



### **ÜRÜN TANITIMI:**

İç yüzeylerde püskürtme yöntemiyle uygulanarak tavan ve duvarlarda dekoratif doku veren, son kat boyaya zemin oluşturan malzemedir.

### **ÖZELLİKLERİ:**

Sıva, alçı sıca, macunlanan kış yüzeyler, prefabrik malzemeler, ahşap, sunta, alçıpan uygulanan alanlar üzerine uygulanır. Yüksek kaliteli malzemeleri içerdiğinden kabarmaz, dökülmez; su, nem ve darbelere karşı dayanıklıdır. Tam bir yapışma ve uyum sağlar. Sıva hatalarının giderilmesine ve eski yüzeylerin yenilmesine iyi bir çözümdür.

### **UYGULAMA ŞEKLİ:**

FULL FASARİT uygulanacak yüzeylerin kir, yağ, ve eski boya kalıntılarında zımpalanmış, temizlenmiş, macun yoklaması yapılmış olmalıdır. Fasarit tabancası ile uygulanır. 24 saat sonra son kat boya tatbik edilir.

### **KAPLAMA GÜCÜ:**

Uygulama alanına göre 0.5 - 0.75 kg/m<sup>2</sup> dir.

### **KURUMA SÜRESİ:**

Dokunma süresi - 20°C'de 1 saat; tam kuruma - 20°C'de 12 saat.

### **DEPOLAMA SARTI:**

Ağız kapalı ambalajlarda, güneş altında bırakılmadan stoklanmalıdır.

### **UYARI:**

Çocukların ulaşamayacağı yerlerde stoklayınız. Göz ve deri ile temasından sakınınız.



### **DESCRIPTION**

It is applied in interior places by spraying. It is sprayed to walls and ceilings, giving a decorative texture and it creates a suitable surface for the top coat paint.

### **FEATURES**

It provides complete adhesion and adaptation on all construction elements, like plaster coating, paste, prefabricated house materials, wood, fiberboard, plasterboard surfaces. Since it contains high quality material, it does not crack, exfoliate or swell. It resists water, moisture and it is shockproof. It creates a decorative and thick coat, concealing the defects of the surface. It renews old surfaces.

### **APPLICATION**

The application surface should be cleaned from all kinds of dirt, dust, grease and old paint remains. Paste check is done before spraying. It is sprayed on the surface with a special spray paint pistol. 24 hours later, the top coat paint is applied.

### **COVERAGE**

According to the condition of the surface, 0.5-.75 kg/m<sup>2</sup>.

### **DRYING TIME**

At 25 C, it dries in 1 hour, and hardens in 12 hours.

### **STORAGE**

Keep away from direct sunlight and avoid freezing. Can be stored for 2 years.

### **WARNING**

Keep it out of the reach of children, and avoid eye or skin contact.



### **ИНФОРМАЦИЯ О ТОВАРЕ:**

Акриловый сополимер, незаполненный, прозрачный вид, гидроизоляция и облицовочный материал.

### **СВОЙСТВА:**

Демонстрирует отличную адгезию к всем видам поверхностей. Изолирует поглощение, предотвращает проникновение воды в штукатурке, дерево, сатин и других штукатурных поверхностей.

### **СПОСОБ ПРИМЕНЕНИЯ:**

Перед применением FULL ФАСАРИТ, потолок должен быть очищен от всех видов грязи, масла, опухших поверхностей, и вымыт водой. Грунтовку следует разбавить с водой в 3 раза объема грунтовки и нанести 2 слоя. Если имеются трещины должны быть заделаны шпатлевкой.

### **МОШНОСТЬ ПОКРЫТИЯ:**

Смотря на состояние поверхности, когда применяется в указанном виде: 0.5-0.75 кг/м<sup>2</sup>.

### **ВРЕМЯ ВЫСЫХАНИЯ:**

В температуре 25°C сушиться в течение 1 часа, и твердеет за 24 часов.

### **УСЛОВИЯ ХРАНЕНИЯ:**

Без оставление под солнцем и защищенный от замерзания, срок хранения для неоткрытой упаковки - 2 года.

### **ВНИМАНИЕ!**

Закрепите там, где дети не могут их достич. Промыть водой в контакте с глазами.

